

## *Broschüre 2*



## *Preisliste*

*Praxis für  
Krankengymnastik  
und Physiotherapie*

*Marja Andelbeek*

*Gerbergasse 7  
52511 Geilenkirchen  
Tel. 0 24 51 – 56 34*

*[www.praxis-andelbeek.de](http://www.praxis-andelbeek.de)*



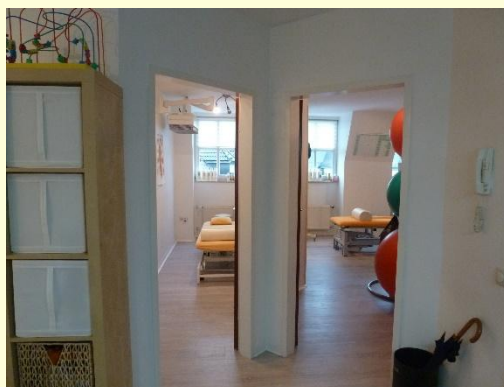
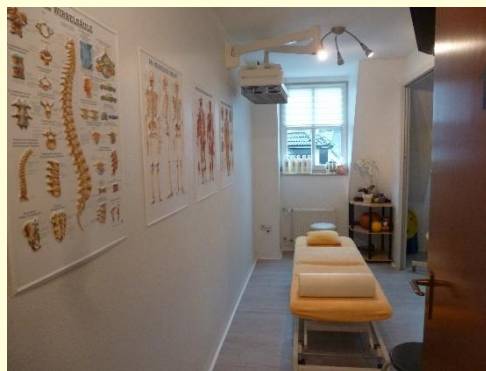
01.01.2026

Physiotherapie Behandlung 20 Min. 32,50  
 Behandlung 30 Min. 42,50

Entspannende Massage 20 Min. 29,00  
 30 Min. 39,00

**Imoove Behndl. Kombi mit Rezept**  
**20-30 Min. 10,00/12,50**

**Imoove mit Therapeut 20-30 Min. 32,50/42,50**



Wirbelsäule Beh. nach Dorn 45 Min. 50,00

Dorn und Breuss Massage 60 Min. 65,00

Elektro-Akupunktur 115,00  
 Behandlungsdauer 50-60 Min.

Heissluft 15-20 Min. 12,00

Fango 15-20 Min. 25,00

Kühlende Kälte max. 15 Min. 10,00

Laser-Licht Behandlung 20,00

Elektro Behandlung 12,00

Ultraschallbehandlung 20,00

Kinesio-Taping ab 20,00  
 Jede weitere 10 cm Tape 3,00

**Mi Health Behandlung** max. 20 Min. 20,00

Ackermann Behandlung 30 Min. 44,50  
 60 Min. 82,50

Lymphbehandlung 30 Min 36,50  
 45 Min. 55,00  
 60 Min. 72,50

Cranio-sacraal Behandlung 30 Min. 44,00  
 60 Min. 82,50

**Hausbesuch 27,50**

**Termine nach Vereinbarung**

**Alle Preise in Euro**